

Für schwere Fälle und hohe Ansprüche

*...wir vermieten
bundesweit!*

**Auflage 2024
mit weiteren
Neuheiten**



ANKER
Kran- und Arbeitsbühnen-Vermietung GmbH

Lüneburg - Uelzen



Sehr geehrte Kunden,

immer dann, wenn es – im wahrsten Sinne – um richtig schwere Aufgaben geht, sind wir Ihre Spezialisten. Und das bereits seit über 45 Jahren.

Denn als einer der größten regionalen Anbieter für Arbeitsbühnen, Auto-, City-, Raupen- und Anhängerkrane, sowie Gabel- und Telestapler können wir Ihnen nahezu für jeden Job das richtige Gerät anbieten.

Profitieren Sie von unserem lückenlosen Komplettpaket. Vor der Buchung erhalten Sie eine detaillierte Beratung, bei Bedarf inklusive Ortsbegehung durch unser Fachpersonal. So garantieren wir, dass Sie das optimale Gerät für Ihre Projekte verwenden.

Auf Wunsch erhalten Sie eine professionelle Geräteeinweisung, so dass beim späteren Einsatz alles reibungslos funktioniert.

In unserer aktuellen Broschüre präsentieren wir Ihnen u.a. unsere nochmals erweiterte Fahrzeug- und Geräteflotte. Schauen Sie doch gleich einmal nach.

Wir freuen uns, von Ihnen zu hören.

Ihr Team der Firma  ANKER



Idee/Konzeption: www.tedo.de • Fotos: www.tedo.de / Anker
Alle Angaben ohne Gewähr. Stand 03/2024

Inhaltsverzeichnis

Seite

Lkw-Arbeitsbühnen	4
Anhänger-Arbeitsbühnen	15
Raupen-Arbeitsbühnen	22
Elektro-Scheren-Arbeitsbühnen	27
Diesel-Scheren-Arbeitsbühnen	30
Elektro-Vertikalmast-Arbeitsbühnen	32
Diesel-Teleskop-Arbeitsbühnen	38
Elektro-Teleskop-Gelenk-Arbeitsbühnen	41
Diesel-Teleskop-Gelenk-Arbeitsbühnen	49
Lagertechnik	52
Gabelstapler	54
Telestapler	56
Anhängerkran für Selbstfahrer	60
Mini-Raupen-Kran für Selbstfahrer	62
Glaslifter	65
Multi Loader	66
Autokrane	68
Citykrane	69
4-Achser Schiebeplateau mit Kran	70
Transporte	72
Zubehör	74
Ortsbesichtigungen, Standgenehmigungen und Beschilderungen	78
Bergungen	79
Schulungen	80
Service und Instandhaltung	82
Verkauf/Vertrieb	83

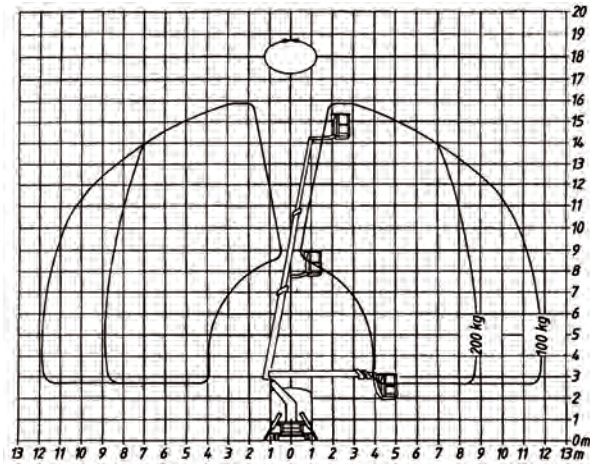
www.anker-lueneburg.de

Im Internet finden Sie immer die aktuellsten Daten/Geräte.
Es gelten unsere aktuellen AGB.



Lkw-Arbeitsbühnen von 3,50 bis 7,49 to

Lkw-Arbeitsbühne TL 165



TL 165

FS-Klasse B (3)



Mehr Infos!

Arbeitshöhe 16,30 m
Standhöhe 14,30 m

Arbeitsbereich

Länge 0,68 m
Breite 1,28 m
Tragkraft 200 kg

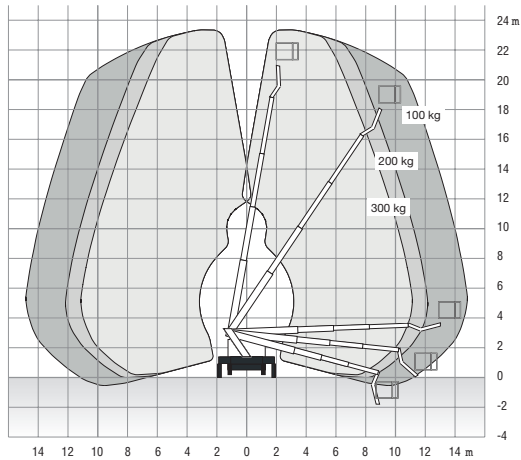
Arbeitskorb

Fahrzeuglänge 8,05 m
Fahrzeugbreite 2,02 m
beidseitig abgestützt 2,72 m
einseitig abgestützt -
Abst. in Fz.breite -
Bauhöhe 3,25 m
Gesamtgewicht 3,50 to

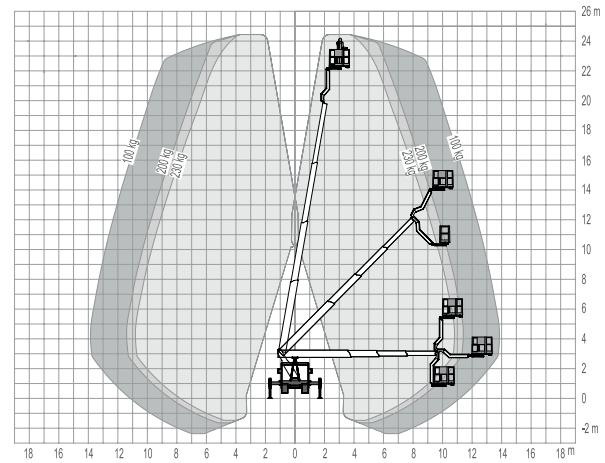
Abmessungen



Lkw-Arbeitsbühne TBR 230



Lkw-Arbeitsbühne TBR 250



TBR 230

FS-Klasse B (3)



Mehr Infos!



Arbeitsbereich

Arbeitshöhe	23,00 m
Standhöhe	21,00 m

Arbeitskorb

Länge	0,73 m
Breite	1,46 m
Tragkraft	300 kg

Abmessungen

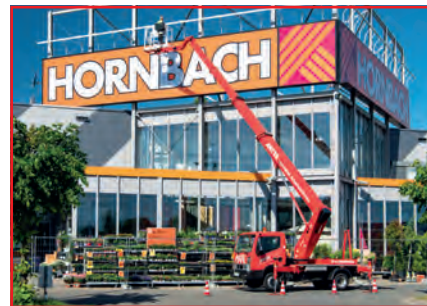
Fahrzeuglänge	7,76 m
Fahrzeugbreite	2,35 m
beidseitig abgestützt	3,85 m
einseitig abgestützt	3,10 m
Abst. in Fz.breite	2,35 m
Bauhöhe	3,06 m
Gesamtgewicht	3,50 to

TBR 250

FS-Klasse B (3)



Mehr Infos!



Arbeitsbereich

Arbeitshöhe	24,50 m
Standhöhe	22,50 m

Arbeitskorb

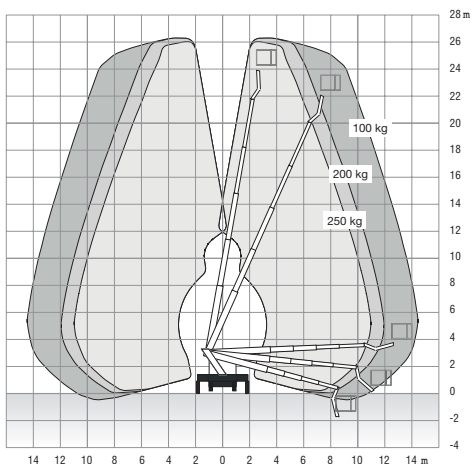
Länge	0,70 m
Breite	1,40 m
Tragkraft	230 kg

Abmessungen

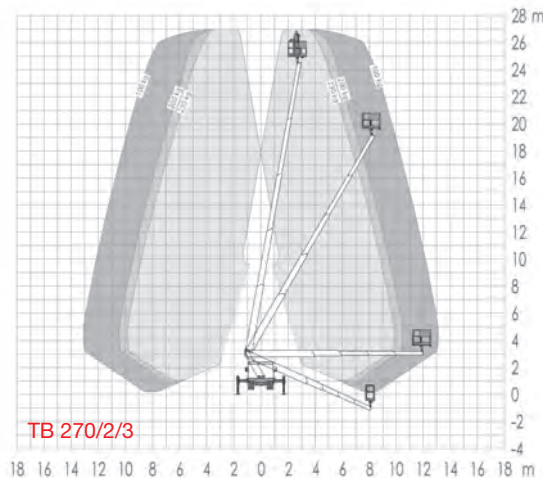
Fahrzeuglänge	6,92 m
Fahrzeugbreite	2,20 m
beidseitig abgestützt	3,67 m
einseitig abgestützt	2,98 m
Abst. in Fz.breite	2,20 m
Bauhöhe	3,00 m
Gesamtgewicht	3,50 to



Lkw-Arbeitsbühne TBR 260



Lkw-Arbeitsbühne TB 270



TBR 260

FS-Klasse B (3)



Mehr Infos!



Arbeitsbereich

Arbeitshöhe	26,00 m
Standhöhe	24,00 m

Arbeitskorb

Länge	0,73 m
Breite	1,46 m
Tragkraft	250 kg

Abmessungen

Fahrzeuglänge	7,86 m
Fahrzeugbreite	2,34 m
beidseitig abgestützt	3,85 m
einseitig abgestützt	3,10 m
Abst. in Fz.breite	2,34 m
Bauhöhe	3,10 m
Gesamtgewicht	3,50 to

TB 270

FS-Klasse B (3)



Mehr Infos!



	TB 270/2/3	TB 270/4
Arbeitshöhe	27,00 m	27,00 m
Standhöhe	25,00 m	25,00 m

Länge	0,70 m	0,73 m
Breite	1,40 m	1,46 m
Tragkraft	230 kg	250 kg

Fahrzeuglänge	6,84 m	7,48 m
Fahrzeugbreite	2,20 m	2,35 m
beidseitig abge.	3,64 m	3,84 m
einseitig abge.	2,93 m	3,10 m
Abst. in Fz.breite	2,20 m	2,35 m
Bauhöhe	2,99 m	3,10 m
Gesamtgewicht	3,50 to	3,50 to

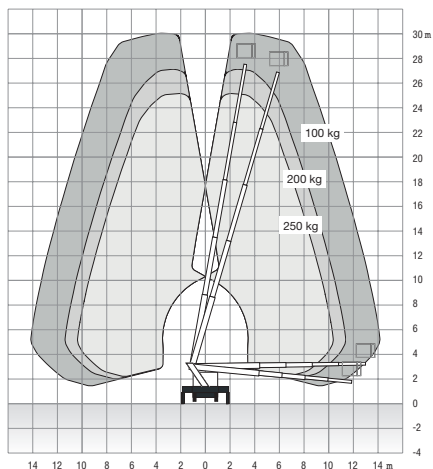
Arbeitsbereich

Arbeitskorb

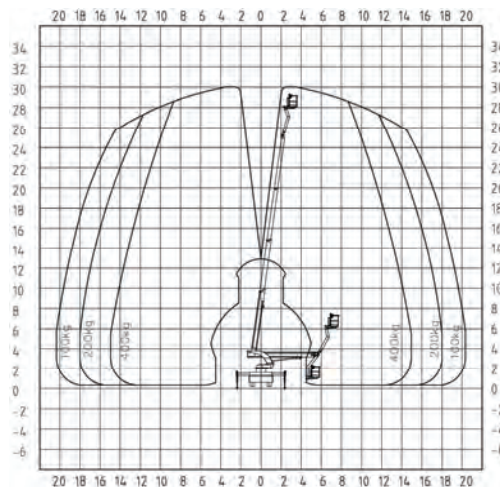
Abmessungen



Lkw-Arbeitsbühne TB 300



Lkw-Arbeitsbühne P 300 KS



P 300/3

TB 300

FS-Klasse B (3)



Mehr Infos!



Arbeitsbereich

Arbeitshöhe	30,00 m
Standhöhe	28,00 m

Arbeitskorb

Länge	0,73 m
Breite	1,46 m
Tragkraft	250 kg

Abmessungen

Fahrzeuglänge	8,07 m
Fahrzeugbreite	2,34 m
beidseitig abgestützt	3,85 m
einseitig abgestützt	3,10 m
Abst. in Fz.breite	2,34 m
Bauhöhe	3,08 m
Gesamtgewicht	3,50 to

P 300 KS

FS-Klasse C1 (3)



Mehr Infos!



P 300/3

P 300/2 DAF P 300/3 MAN

Arbeitshöhe	30,00 m	30,00 m
Standhöhe	28,00 m	28,00 m

Länge	0,90 m	0,87 m
Breite	1,96 m	1,90 m
Tragkraft	350 kg	400 kg

Fahrzeuglänge	7,50 m	7,50 m
Fahrzeugbreite	2,50 m	2,52 m
beidseitig abgestützt	5,00 m	5,03 m
einseitig abgestützt	3,75 m	3,78 m
Abst. in Fz.breite	2,50 m	2,52 m
Bauhöhe	3,50 m	3,45 m
Gesamtgewicht	7,49 to	7,49 to

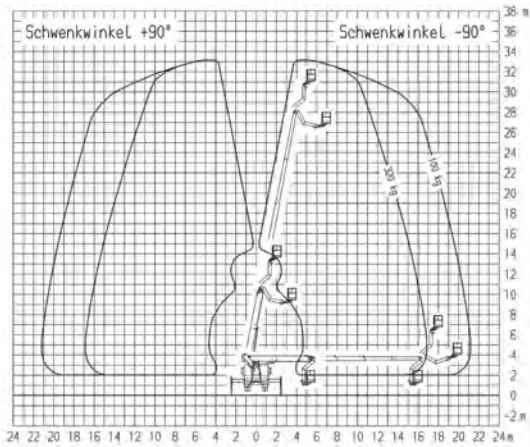
Arbeitsbereich

Arbeitskorb

Abmessungen



Lkw-Arbeitsbühne T 330



T 330

FS-Klasse C1 (3)



Mehr Infos!



Arbeitsbereich

Arbeitshöhe 33,00 m
Standhöhe 31,00 m

Arbeitskorb

Länge 0,86 m
Breite 1,70 m
Tragkraft 320 kg

Abmessungen

Fahrzeuglänge 8,79 m
Fahrzeugbreite 2,54 m
beidseitig abgestützt 5,30 m
einseitig abgestützt 3,91 m
Abst. in Fz.breite 2,53 m
Bauhöhe 3,56 m
Gesamtgewicht 7,49 to

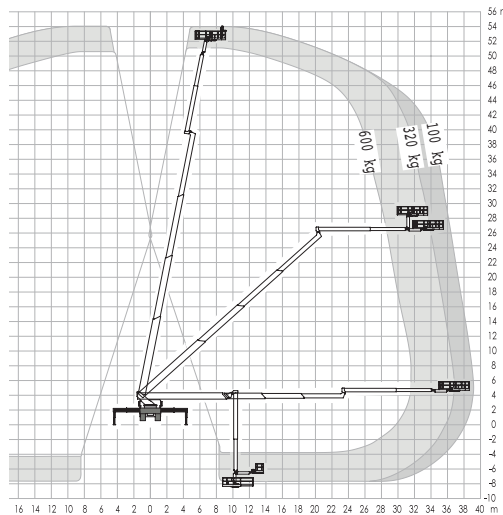
Lkw-Arbeitsbühnen über 7,49 to



Abb.: T 540



Lkw-Arbeitsbühne T 540



Teleskop-Gelenk-Anhänger-Arbeitsbühnen



T 540

nur mit Bedienpersonal



Mehr Infos!



Arbeitsbereich

Arbeitshöhe 54,00 m
Standhöhe 52,00 m

Arbeitskorb

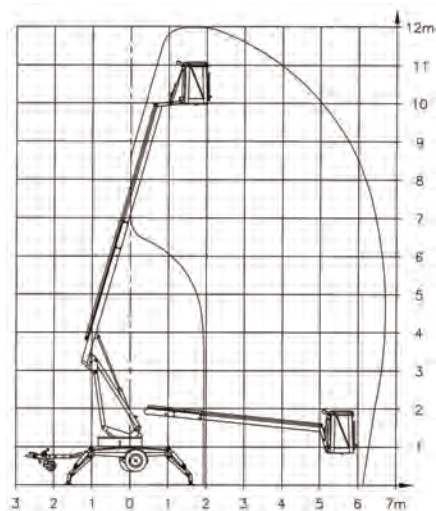
Länge 0,97 m
Breite 2,42 + 1,40 m
Tragkraft 600 kg

Abmessungen

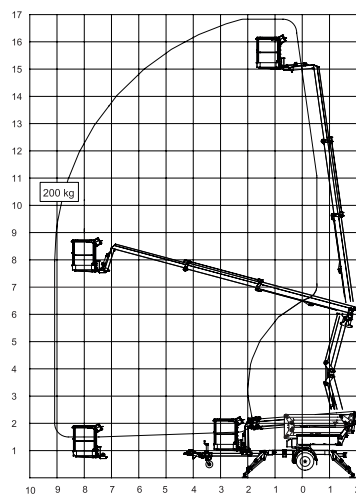
Fahrzeuglänge 11,94 m
Fahrzeugbreite 2,55 m
beidseitig abgestützt 9,00 m
einseitig abgestützt 5,80 m
Abst. in Fz.breite 2,55 m
Bauhöhe 3,91 m
Gesamtgewicht 26,00 to



Teleskop-Gelenk- Anhänger-Arbeitsbühne TGA 120



Teleskop-Gelenk- Anhänger-Arbeitsbühne TGA 170



TGA 120

FS-Klasse BE (3)

230 V

Rangierantrieb



Mehr Infos!



Arbeitsbereich

Arbeitshöhe	12,00 m
Standhöhe	10,00 m

Arbeitskorb

Länge	0,60 m
Breite	0,90 m
Tragkraft	120 kg

Abmessungen

Anhängerlänge	5,68 m
Anhängerbreite	1,40 m
minimale Breite	0,82 m
beidseitig abgestützt	3,50 m
Bauhöhe	2,10 m
minimale Bauhöhe	1,84 m
Gesamtgewicht	1,05 to

TGA 170

FS-Klasse BE (3)

230 V Akku

Rangierantrieb



Mehr Infos!



Arbeitsbereich

Arbeitshöhe	16,80 m
Standhöhe	14,80 m

Arbeitskorb

Länge	0,86 m
Breite	1,36 m
Tragkraft	200 kg

Abmessungen

Anhängerlänge	6,30 m
Anhängerbreite	1,68 m
beidseitig abgestützt (LxB)	4,21 x 4,28 m
einseitig abgestützt	-
Abst. in Fz.breite	-
Bauhöhe	1,99 m
Gesamtgewicht	2,20 to

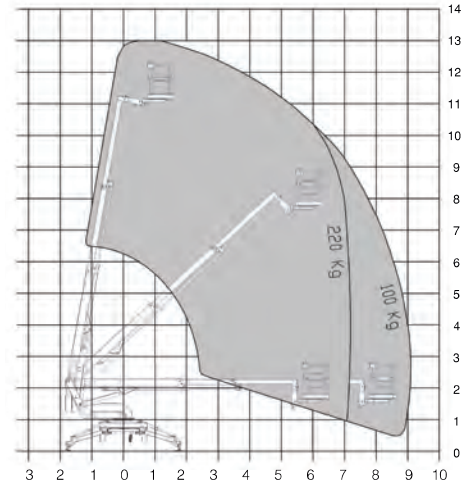
Teleskop- Anhänger-Arbeitsbühnen



Abb.: TA 180

Teleskop- Anhänger-Arbeitsbühne TA 130

ANKER



TA 130

FS-Klasse BE (3)

230 V Akku

Rangierantrieb



Mehr Infos!

Arbeitsbereich

Arbeitskorb

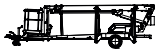
Abmessungen



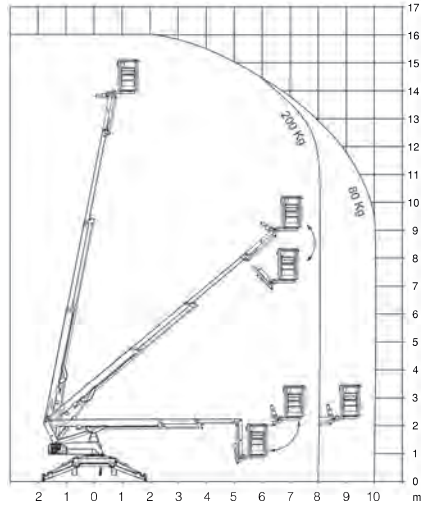
Arbeitshöhe 13,00 m
Standhöhe 11,00 m

Länge 0,80 m
Breite 1,42 m
Tragkraft 220 kg

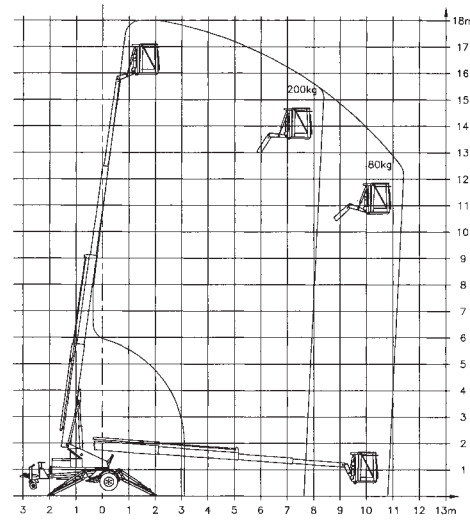
Anhängerlänge 6,00 m
Anhängerbreite 1,56 m
beidseitig abgestützt 3,82 m
einseitig abgestützt -
Abst. in Fz.breite -
Bauhöhe 1,98 m
Gesamtgewicht 1,68 to



**Teleskop-
Anhängar-Arbeitsbühne TA 160**



**Teleskop-
Anhängar-Arbeitsbühne TA 180**



TA 160

FS-Klasse BE (3)

230 V Akku

Rangierantrieb



Mehr Infos!



Arbeitsbereich

Arbeitshöhe	16,00 m
Standhöhe	14,00 m

Arbeitskorb

Länge	0,80 m
Breite	1,42 m
Tragkraft	200 kg

Abmessungen

Anhängarlänge	6,95 m
Anhängarbreite	1,66 m
beidseitig abgestützt	3,90 m
einseitig abgestützt	-
Abst. in Fz.breite	-
Bauhöhe	2,11 m
Gesamtgewicht	2,00 to

TA 180

FS-Klasse BE (3)

230 V Akku

Rangierantrieb



Mehr Infos!



Arbeitsbereich

Arbeitshöhe	18,00 m
Standhöhe	16,00 m

Arbeitskorb

Länge	0,70 m
Breite	1,28 m
Tragkraft	200 kg

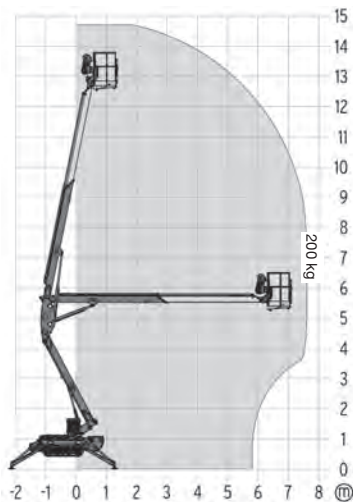
Abmessungen

Anhängarlänge	7,85 m
Anhängarbreite	1,80 m
beidseitig abgestützt	4,13 m
einseitig abgestützt	-
Abst. in Fz.breite	-
Bauhöhe	2,05 m
Gesamtgewicht	2,00 to

Raupen-Arbeitsbühnen mit und ohne Stützen

Raupen-Arbeitsbühne LEO 15 GT - mit Stützen -

ANKER



*Transportanhänger kann
mit angemietet werden.*



Arbeitshöhe 14,70 m
Standhöhe 12,70 m

Länge 0,78 m
Breite 1,39 m
Tragkraft 200 kg

Gerätelänge 5,20 m
Gerätebreite 0,78 m / 0,96 m
Baulänge ohne Arbeitskorb 4,52 m
Länge Abstützfläche Standard 3,73 m
Breite Abstützfläche Standard 3,27 m
Bauhöhe 2,00 m / 2,13 m
Gesamtgewicht 1,84 to
Gesamtgewicht mit Transportanhänger 2,80 to

LEO 15 GT

FS-Klasse BE (3)

230 V Diesel



Mehr Infos!

Arbeitsbereich

Arbeitskorb

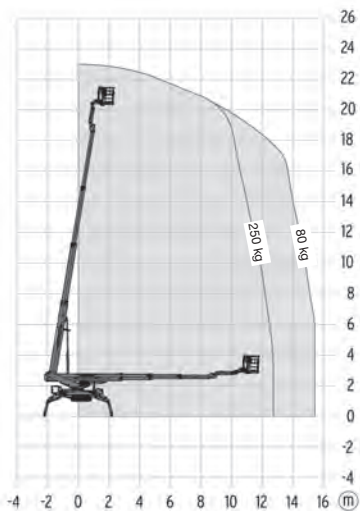
Abmessungen



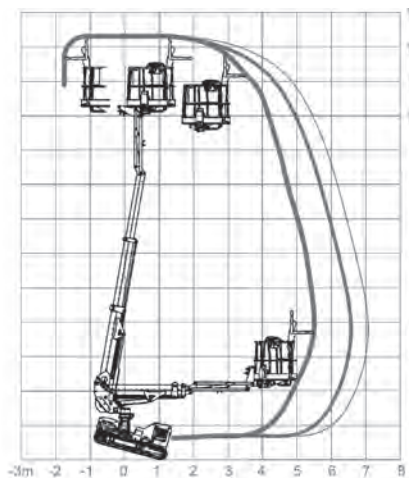
**Raupen-Arbeitsbühne LEO 23 T
- mit Stützen -**

Nur für gewerbliche Kunden oder mit unserem Bedienpersonal.

Transportanhänger kann mit angemietet werden.



**Raupen-Arbeitsbühne TR 125
- ohne Stützen -**



- 230 kg
- 120 kg
- 80 kg

LEO 23 T

FS-Klasse BE (3)

230 V

Diesel



Mehr Infos!



Arbeitsbereich	Arbeitshöhe	23,20 m
	Standhöhe	21,20 m

Arbeitskorb	Länge	0,80 m
	Breite	1,20 m
	Tragkraft	250 kg

Abmessungen	Gerätelänge	6,20 m
	Gerätebreite	0,99 m
	Länge Abstützfläche Standard	4,70 m
	Breite Abstützfläche Standard	4,70 m
	Länge Abstützfläche eins. schmal	6,30 m
	Breite Abstützfläche eins. schmal	3,65 m
	Breite Abstützfläche beids. schmal	2,65 m
	Bauhöhe	1,99 m
	Gesamtgewicht	3,15 to
	Gesamtgewicht mit Transportanhänger	3,50 to



Arbeitsbereich	Arbeitshöhe	12,00 m
	Standhöhe	10,00 m

Arbeitskorb	Länge	0,70 m
	Breite	1,40 m
	Tragkraft	230 kg

Abmessungen	Gerätelänge	3,00 m / 3,74 m
	Gerätebreite	1,15 m - 1,95 m
	beidseitig abgestützt	-
	einseitig abgestützt	-
	Abst. in Fz.breite	-
	Bauhöhe	1,98 m
	Gesamtgewicht	2,85 to

TR 125

230 V

Diesel



Mehr Infos!

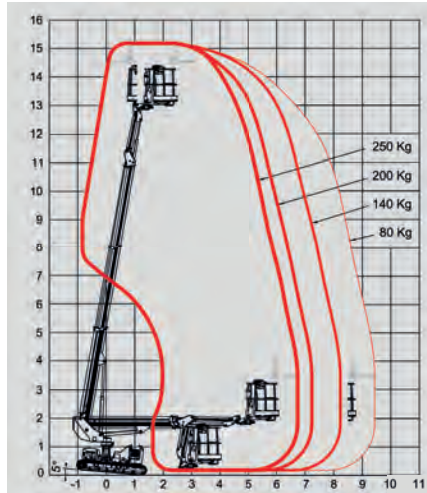
Arbeitsbereich

Arbeitskorb

Abmessungen



Raupen-Arbeitsbühne TR 157 - ohne Stützen -



TR 157

230 V Diesel



Mehr Infos!



Arbeitsbereich

Arbeitshöhe 15,20 m
Standhöhe 13,20 m

Arbeitskorb

Länge 0,70 m
Breite 1,40 m
Tragkraft 250 kg

Abmessungen

Gerätelänge 4,92 m
Gerätebreite 1,35m - 2,45 m
beidseitig abgestützt -
einseitig abgestützt -
Abst. in Fz.breite -
Bauhöhe 1,99 m
Gesamtgewicht 2,90 to

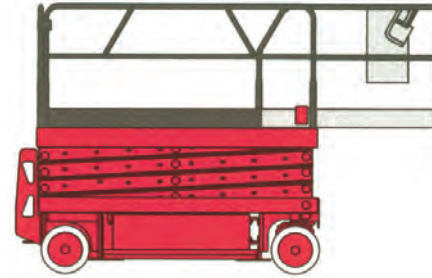
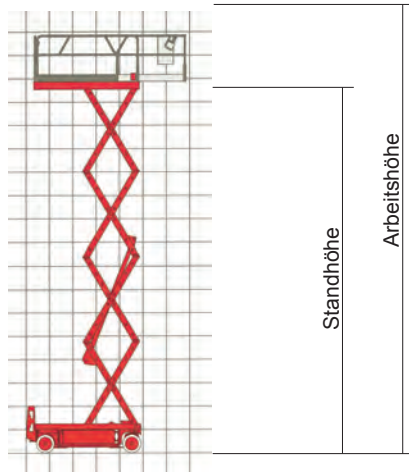
Elektro-Scheren-Arbeitsbühnen





Elektro-Scheren-Arbeitsbühnen

Elektro-Scheren-Arbeitsbühnen



S 78 IES - S 99 IES

Akku

	S 78 IES	S 78 IES	S 78 IES	S 81 AES	S81 AES	S 99 IES
Hersteller	Genie	Haulotte	JLG	Genie	JLG	Genie
Arbeitsbereich						
Arbeitshöhe	7,80 m	7,75 m	7,72 m	8,00 m	8,11 m	9,70 m
Standhöhe	5,80 m	5,75 m	5,72 m	6,00 m	6,11 m	7,70 m
Arbeitskorb						
Länge	1,63 m bis 2,54 m	1,73 m bis 2,59 m	1,87 m bis 2,77 m	2,26 m bis 3,17 m	2,28 m bis 3,14 m	2,26 m bis 3,18 m
Breite	0,74 m	0,75 m	0,76 m	0,82 m	0,75 m	0,80 m
Tragkraft	227 kg	230 kg	230 kg	363 kg	360 kg	227 kg
Abmessungen						
Gerätelänge	1,83 m	1,91 m	1,87 m	2,45 m	2,30 m	2,44 m
Gerätebreite	0,76 m	0,79 m	0,76 m	0,82 m	0,82 m	0,82 m
Bauhöhe	2,11 m	2,00 m	2,02 m	2,14 m	2,26 m	2,29 m
min. Bauhöhe	1,75 m	1,58/1,99 m	1,59 m	1,77 m	1,78 m	1,89 m
Gesamtgewicht (to Stützen)	1,50/1,40 nein	1,52 nein	1,52 nein	1,94/2,03 nein	1,98 nein	1,98 nein
Herstellerbez.	GS-1930	Optimum 8	1930ES	GS-2032	2032ES	GS-2632



Mehr Infos!

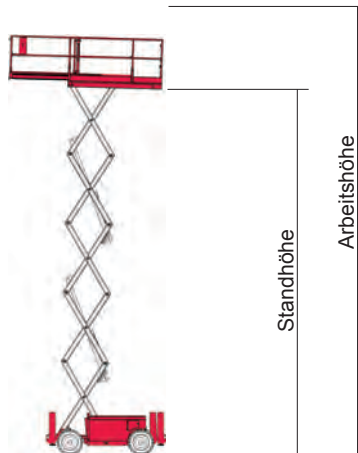
S 99 IES - S 180 AEB-BI

Akku

	S 99 IES	S 99 AEB	S 99 AEB	S 118 AEB	S 118 AEB-BI	S 138 IEB	S 180 AEB-BI
Hersteller	JLG	Genie	JLG	Genie	Skyjack	Genie	Haulotte
Arbeitsbereich					Allrad		Allrad
Arbeitshöhe	9,77 m	9,80 m	9,92 m	11,75 m	11,75 m	13,70 m	18,00 m
Standhöhe	7,77 m	7,80 m	7,92 m	9,75 m	9,75 m	11,70 m	16,00 m
Arbeitskorb							
Länge	2,30 m bis 3,20 m	2,26 m bis 3,18 m	2,50 m bis 3,77 m	2,26 m bis 3,18 m	2,44 m bis 3,96 m	2,23 m bis 3,16 m	4,94 m bis 7,50 m
Breite	0,76 m	1,15 m	1,12 m	1,15 m	1,42 m	1,15 m	1,89 m
Tragkraft	230 kg	454 kg	450 kg	318 kg	454 kg	350 kg	750 kg
Abmessungen							
Gerätelänge	2,30 m	2,45 m	2,50 m	2,41 m	3,35 m	2,66 m	4,94 m
Gerätebreite	0,81 m	1,18 m	1,17 m	1,17 m	1,76 m	1,19 m	2,30 m
Bauhöhe	2,33 m	2,27 m	2,39 m	2,39 m	2,51 m	2,52 m	3,15 m
min. Bauhöhe	1,98 m	1,68 m	2,01 m	1,80 m	1,75 m	1,93 m	2,30 m
Gesamtgewicht (to Stützen)	2,10 nein	2,00/2,47 nein	2,74 nein	2,40/2,81 nein	3,85 ja	3,26 nein	8,56 ja
Herstellerbez.	2632ES	GS-2646	2646ES	GS-3246	SJ6832-RTE BI-Energy	GS-4047	HS18 E PRO BI-Energy

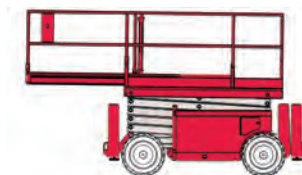
Diesel-Scheren-Arbeitsbühnen

Diesel-Scheren-Arbeitsbühnen



S 118 D 4x4

Diesel



S 118 D 4x4

S 118 D 4x4

Allrad

Allrad

Genie

MAGNI

Hersteller

Arbeitsbereich

Neu

Arbeitshöhe

11,95 m

12,00 m

Standhöhe

9,95 m

10,00 m

Arbeitskorb

Länge

2,80 - 4,32 m

2,88 - 4,31 m

Breite

1,61 m

1,52 m

Tragkraft

454 kg

454 kg

Abmessungen

Gerätelänge

3,76 m

3,84 m

Gerätebreite

1,78 m

1,76 m

Bauhöhe

2,50 m

2,59 m

min. Bauhöhe

1,85 m

1,82 m

Gesamtgewicht

3,86 to

4,30 to

Stützen

ja

ja

Herstellerbez.

GS-3369 RT

DS1218RT



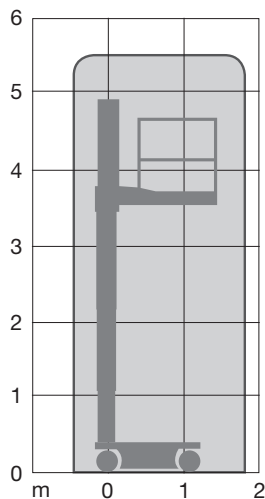
Mehr Infos!

Elektro-Vertikalmast- Arbeitsbühnen



Elektro-Vertikalmast- Arbeitsbühne SP 57 IES

ANKER



SP 57 IES

Akku



Mehr Infos!

Arbeitshöhe	5,66 m
Standhöhe	3,66 m

Arbeitsbereich

Länge	1,26 m
Breite	0,69 m
Tragkraft	230 kg

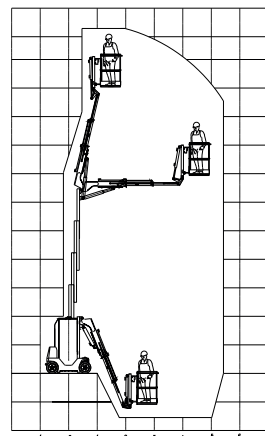
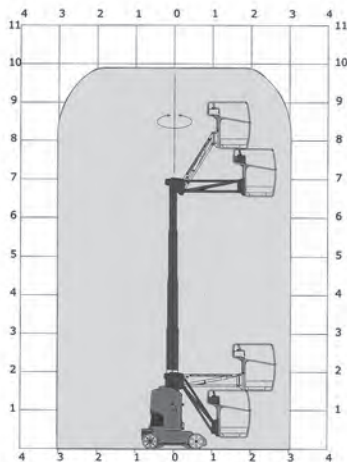
Arbeitskorb

Gerätelänge	1,36 m
Gerätebreite	0,76 m
beidseitig abgestützt	-
einseitig abgestützt	-
Abst. in Fz.breite	-
Bauhöhe	1,65 m
Gesamtgewicht	0,79 to

Abmessungen

**Elektro-Vertikalmast-
Arbeitsbühne T 100 EKS**

**Elektro-Vertikalmast-
Arbeitsbühnen T 120 EKS**



T 100 EKS

Akku



Mehr Infos!



Arbeitsbereich

Arbeitshöhe	9,90 m
Standhöhe	7,90 m

Arbeitskorb

Länge	1,14 m
Breite	0,93 m
Tragkraft	200 kg

Abmessungen

Gerätelänge	2,82 m
Gerätebreite	0,99 m
beidseitig abgestützt	-
einseitig abgestützt	-
Abst. in Fz.breite	-
Bauhöhe	1,99 m
Gesamtgewicht	2,63 to

T 120 EKS

Akku



Mehr Infos!



Arbeitsbereich

Arbeitshöhe	12,00 m
Standhöhe	10,00 m

Arbeitskorb

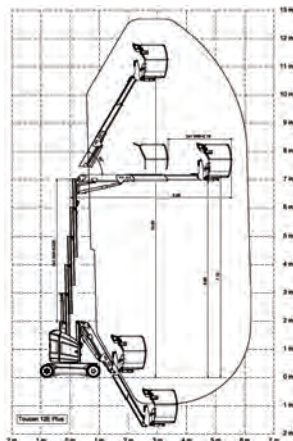
Länge	0,70 m
Breite	0,90 m
Tragkraft	200 kg

Abmessungen

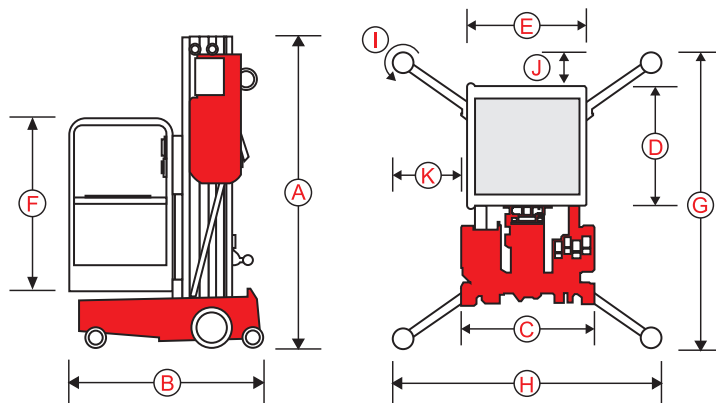
Gerätelänge	3,36 m
Gerätebreite	0,98 m
beidseitig abgestützt	-
einseitig abgestützt	-
Abst. in Fz.breite	-
Bauhöhe	1,98 m
Gesamtgewicht	4,80 to



Elektro-Vertikalmast-Arbeitsbühne T 127 EKS



Elektro-Vertikalmast-Arbeitsbühne AWP 30-S



T 127 EKS

Akku



Mehr Infos!



Arbeitsbereich

Arbeitshöhe	12,70 m
Standhöhe	10,70 m

Arbeitskorb

Länge	0,75 m
Breite	1,05 m
Tragkraft	200 kg

Abmessungen

Gerätelänge	3,60 m
Gerätebreite	1,20 m
beidseitig abgestützt	-
einseitig abgestützt	-
Abst. in Fz.breite	-
Bauhöhe	2,05 m
Gesamtgewicht	4,90 to

AWP 30-S

230 V



Mehr Infos!



Arbeitsbereich

Arbeitshöhe	11,00 m
Standhöhe	9,00 m

Arbeitskorb

Länge x Breite D x E	0,69 x 0,66 m
Korbhöhe F	1,14 m
Tragkraft	159 kg

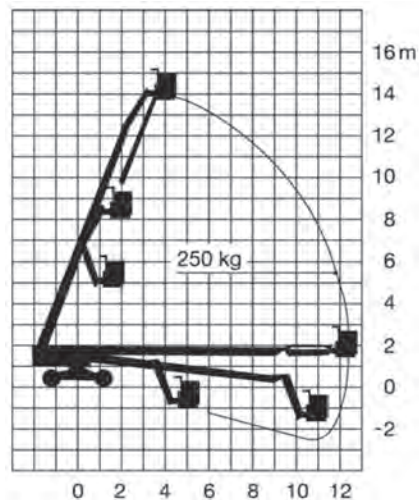
Abmessungen

Bauhöhe A	1,98 m
Gerätelänge B	1,35 m
Gerätebreite C	0,74 m
Abstützmaß (LxB) G x H	1,93 x 1,73 m
Eckzugang I	0,56 m
Wandabstand vorne/Seite J/K	0,20 / 0,53 m
Gesamtgewicht	352 kg

Diesel-Teleskop-Arbeitsbühnen

Diesel-Teleskop-Arbeitsbühne T 160 D K 4x4

ANKER



T 160 D K 4x4

Diesel



Mehr Infos!



Arbeitshöhe 15,90 m
Standhöhe 13,90 m

Länge 0,72 m
Breite 1,76 m
Tragkraft 250 kg

Gerätelänge 7,56 m
Gerätebreite 2,30 m
beidseitig abgestützt -
einseitig abgestützt -
Abst. in Fz.breite -
Bauhöhe 1,99 m
Gesamtgewicht 8,20 to

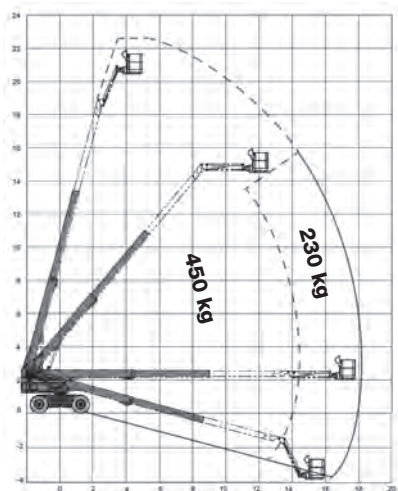
Arbeitsbereich

Arbeitskorb

Abmessungen



Diesel-Teleskop-Arbeitsbühne T 225 D K 4x4



Elektro-Teleskop-Gelenk-Arbeitsbühnen



T 225 D K 4x4

Diesel



Mehr Infos!



Arbeitsbereich

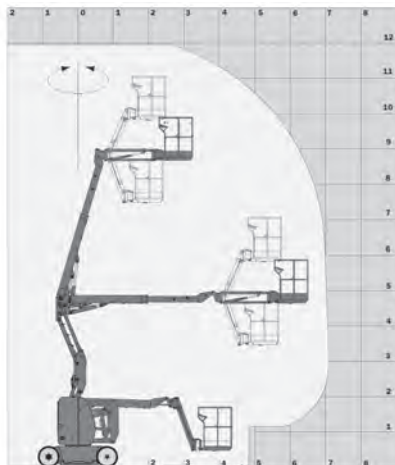
Arbeitshöhe 22,50 m
Standhöhe 20,50 m

Arbeitskorb

Länge 0,91 m
Breite 2,44 m
Tragkraft 450 kg / 230 kg

Abmessungen

Gerätelänge 10,40 m
Gerätebreite 2,47 m
beidseitig abgestützt -
einseitig abgestützt -
Abst. in Fz.breite -
Bauhöhe 2,70 m
Gesamtgewicht 13,32 to


**Elektro-Teleskop-Gelenk-
Arbeitsbühne TG 120 EKS**

**Elektro-Teleskop-Gelenk-
Arbeitsbühne TG 150 EKS**

TG 120 EKS
Akku


Mehr Infos!


Arbeitsbereich

Arbeitshöhe	11,95 m
Standhöhe	9,95 m

Arbeitskorb

Länge	0,93 m
Breite	1,20 m
Tragkraft	200 kg

Abmessungen

Gerätelänge	5,48 m
Gerätebreite	1,20 m
beidseitig abgestützt	-
einseitig abgestützt	-
Abst. in Fz.breite	-
Bauhöhe	1,99 m
Gesamtgewicht	6,55 to

TG 150 EKS
Akku


Mehr Infos!


Arbeitsbereich

Arbeitshöhe	15,00 m
Standhöhe	13,00 m

Arbeitskorb

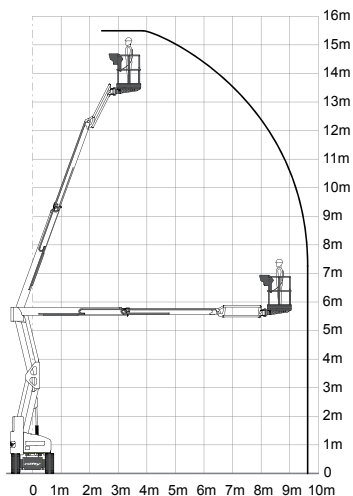
Länge	0,93 m
Breite	1,20 m
Tragkraft	200 kg

Abmessungen

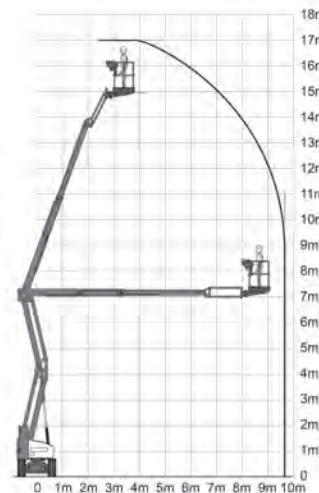
Gerätelänge	6,05 m
Gerätebreite	1,50 m
beidseitig abgestützt	-
einseitig abgestützt	-
Abst. in Fz.breite	-
Bauhöhe	1,97 m
Gesamtgewicht	6,70 to



Elektro-Teleskop-Gelenk- Arbeitsbühne TG 155 EKS



Elektro-Teleskop-Gelenk- Arbeitsbühne TG 170 EKS Bi-Energy



TG 155 EKS

Akku


Mehr Infos!


Arbeitsbereich

Arbeitshöhe	15,50 m
Standhöhe	13,50 m

Arbeitskorb

Länge	0,85 m
Breite	1,50 m
Tragkraft	225 kg

Abmessungen

Gerätelänge	6,50 m
Gerätebreite	1,50 m
beidseitig abgestützt	-
einseitig abgestützt	-
Abst. in Fz.breite	-
Bauhöhe	2,02 m
Gesamtgewicht	7,25 to

TG 170 EKS Bi Energy

Akku
Diesel


Mehr Infos!


Arbeitsbereich

Arbeitshöhe	17,00 m
Standhöhe	15,00 m

Arbeitskorb

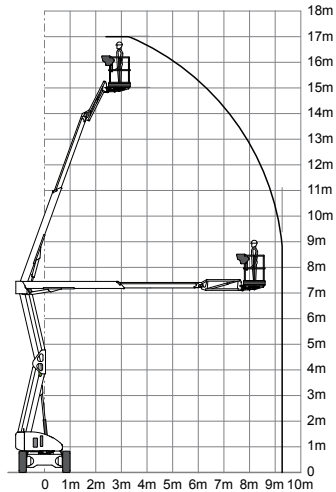
Länge	0,80 m
Breite	1,50 m
Tragkraft	225 kg

Abmessungen

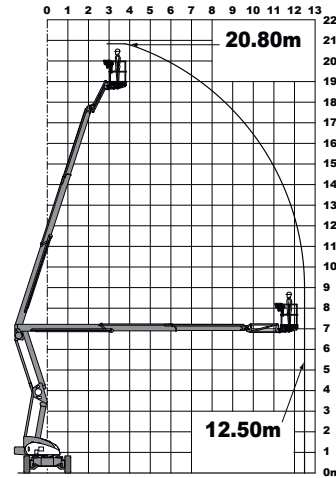
Gerätelänge	6,40 m
Gerätebreite	1,50 m
beidseitig abgestützt	-
einseitig abgestützt	-
Abst. in Fz.breite	-
Bauhöhe	1,99 m
Gesamtgewicht	7,65 to



**Elektro-Teleskop-Gelenk-
Arbeitsbühne TG 172 EKB
4x4 Hybrid**



**Elektro-Teleskop-Gelenk-
Arbeitsbühne TG 208 EKS
4x4 Hybrid**



TG 172 EKB 4x4 Hybrid

Akku

Diesel



Mehr Infos!



Arbeitsbereich

Arbeitshöhe	17,20 m
Standhöhe	15,20 m

Arbeitskorb

Länge	0,85 m
Breite	1,80 m
Tragkraft	225 kg

Abmessungen

Gerätelänge	6,38 m
Gerätebreite	2,01 m
beidseitig abgestützt	-
einseitig abgestützt	-
Abst. in Fz.breite	-
Bauhöhe	2,11 m
Gesamtgewicht	5,00 to

TG 208 EKS 4x4 Hybrid

Akku

Diesel



Mehr Infos!



Arbeitsbereich

Arbeitshöhe	20,80 m
Standhöhe	18,80 m

Arbeitskorb

Länge	0,85 m
Breite	1,80 m
Tragkraft	225 kg / 250 kg

Abmessungen

Gerätelänge	6,40 m
Gerätebreite	2,30 m
beidseitig abgestützt	-
einseitig abgestützt	-
Abst. in Fz.breite	-
Bauhöhe	2,15 m
Gesamtgewicht	6,45 to

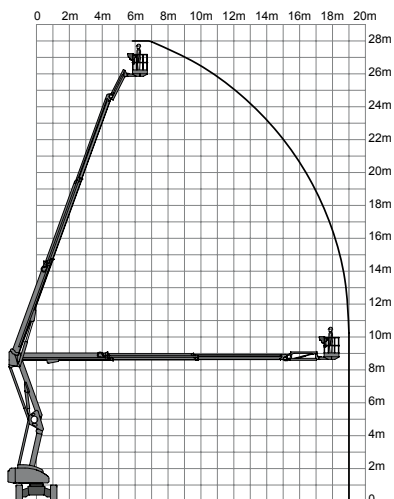
ANKER

Elektro-Teleskop-Gelenk- Arbeitsbühne TG 280 EKS 4x4 Hybrid

Diesel-Teleskop-Gelenk- Arbeitsbühnen

ab Juli 2024

Neu



TG 280 EKS 4x4 Hybrid

Akku

Diesel



Mehr Infos!



Arbeitsbereich

Arbeitshöhe	28,00 m
Standhöhe	26,00 m

Arbeitskorb

Länge	0,90 m
Breite	2,40 m
Tragkraft	280 kg

Abmessungen

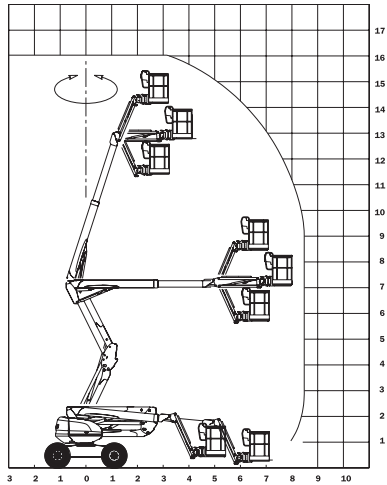
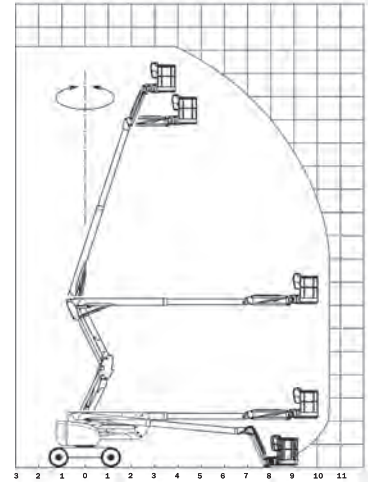
Gerätelänge	7,30 m
Gerätebreite	2,49 m
beidseitig abgestützt	-
einseitig abgestützt	-
Abst. in Fz.breite	-
Bauhöhe	2,72 m
Gesamtgewicht	14,65 to

48



Abb.: TG 162 + D K 4x4

49


**Diesel-Teleskop-Gelenk-
Arbeitsbühne TG 162+ D K 4x4**

**Diesel-Teleskop-Gelenk-
Arbeitsbühne TG 182 D K 4x4**

TG 162+ D K 4x4
Diesel


Mehr Infos!


Arbeitsbereich

Arbeitshöhe	16,25 m
Standhöhe	14,25 m

Arbeitskorb

Länge	0,90 m
Breite	2,40 m
Tragkraft	400 kg

Abmessungen

Gerätelänge	6,92 m
Gerätebreite	2,30 m
beidseitig abgestützt	-
einseitig abgestützt	-
Abst. in Fz.breite	-
Bauhöhe	2,37 m
Gesamtgewicht	8,10 to

TG 182 D K 4x4
Diesel


Mehr Infos!


Arbeitsbereich

Arbeitshöhe	18,20 m
Standhöhe	16,20 m

Arbeitskorb

Länge	0,80 m
Breite	1,80 m
Tragkraft	230 kg

Abmessungen

Gerätelänge	7,80 m
Gerätebreite	2,32 m
beidseitig abgestützt	-
einseitig abgestützt	-
Abst. in Fz.breite	-
Bauhöhe	2,47 m
Gesamtgewicht	7,43 to



Gabelhubwagen mit einer Tragkraft von 2,3 to mit und ohne Anfahrhilfe



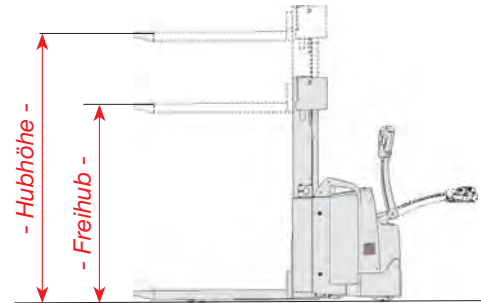
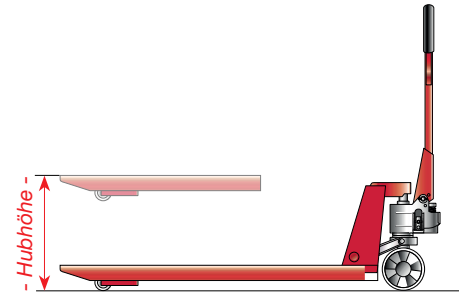
Elektro-Hoch-Hubwagen mit einer Tragkraft von 1,6 to und 2,0 to



- Doppelstockausführung -



Elektro-Nieder-Hubwagen mit einer Tragkraft von 2,5 to



Mehr Infos!

Tragkraft	2,30 to	2,30 to	1,60 to	2,00 to	2,50 to
Antriebsart	Hand	Hand mit Anfahrhilfe	Akku	Akku	Akku
Typ	GHW 23Q	GHW 23QP	EHHW 16.42	EHHWD 20.21	ENHW 25.02
Hubhöhe	0,20 m	0,20 m	4,20 m	2,14 m	0,20 m
Freihub	-	-	1,48 m	0,16 m	-
Gabellänge	1,15 m	1,15 m	1,19 m	1,15 m	1,15 m
Gabelbreite	0,52 m	0,52 m	0,57 m	0,57 m	0,55 m
Gerätelänge	1,52 m	1,58 m	2,05 m	1,91 m	1,69 m
Gerätebreite	0,52 m	0,52 m	0,79 m	0,77 m	0,73 m
Bereifung	abriebarm	abriebarm	abriebarm	abriebarm	abriebarm
Bauhöhe	1,22 m	1,22 m	1,96 m	1,55 m	1,29 m
Gesamtgewicht	63 kg	75 kg	1,44 to	0,88 to	0,52 to
Hersteller	BT Toyota	BT Toyota	BT Toyota	BT Toyota	BT Toyota



Gabelstapler

Gabelstapler



Elektro-Stapler
2,0 to bis 5,0 to

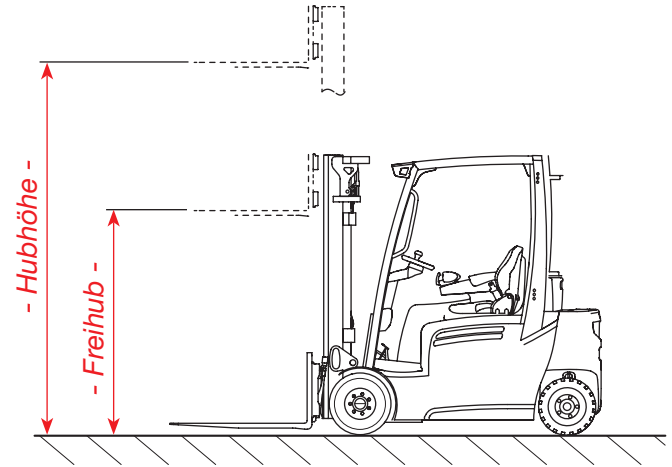


Diesel-Stapler
3,5 to



Gabelverlängerung und Lasthaken für alle Stapler

Kranarm für 5,0 to E-Stapler



Gabelstapler



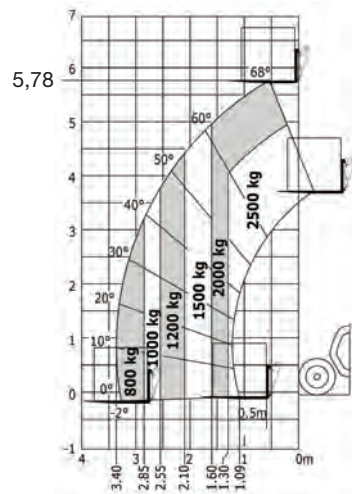
Mehr Infos!

Tragkraft	2,0 to	2,50 to	3,00 to	5,00 to	3,50 to
Antriebsart	Akku	Akku	Akku	Akku	Diesel
Typ	FS 20.47 E	FS 25.60 E	FS 30.56 E	FS 50.56 E	FS 35.50 D
Hubhöhe	4,75 m	6,05 m	5,61 m	5,69 m	5,00 m
Freihub	1,69 m	2,03 m	1,79 m	1,80 m	1,73 m
Gabellänge	1,20 m	1,15 m	1,80 m	1,80 m	1,20 m
Gabelbreite	0,91 m	1,00 m	1,05 m	1,18 m	1,15 m
Staplerlänge	2,00 m	2,35 m	2,48 m	3,10 m	2,82 m
Staplerbreite	1,13 m	1,26 m	1,25 m	1,47 m	1,26 m
Bereifung	weiß	weiß	weiß	weiß	schwarz
Bauhöhe	2,13 m	2,65 m	2,52 m	2,59 m	2,43 m
Gesamtgewicht	3,57 to	4,60 to	5,30 to	7,90 to	5,18 to
Hersteller	Doosan	Manitou	Doosan	Doosan	Hanse-Lifter



Telestapler

Telestapler 2,5 to



Telestapler 2,5 to

Diesel



Mehr Infos!

Hubhöhe 5,78 m
Reichweite 4,00 m

Arbeitsbereich

Gabellänge 1,20 m
Gabelbreite 1,00 m
Tragkraft 2,50 to

Gabel

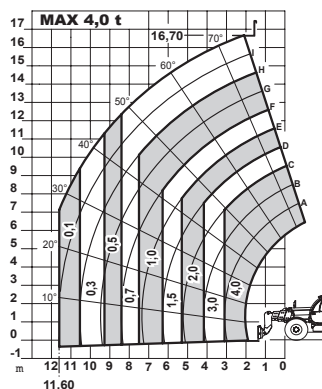
Telestaplerlänge 3,88 m
Telestaplerbreite 1,85 m
beidseitig abgestützt -
einseitig abgestützt -
Abst. in Fz.breite -
Bauhöhe 1,96 m
Gesamtgewicht 4,80 to

Abmessungen

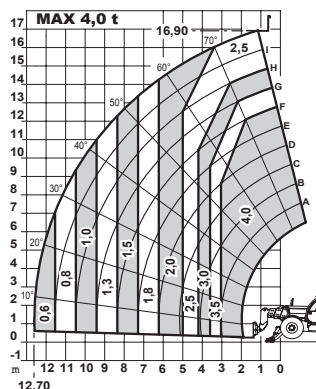


Telestapler 4,0 to

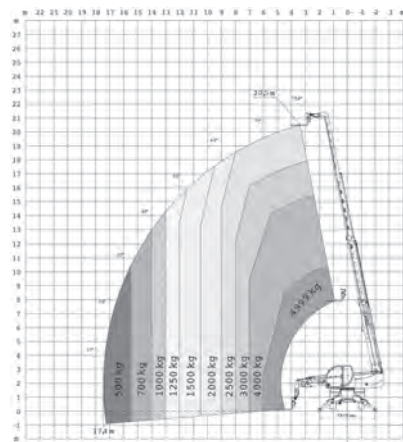
Telestapler (Roto) 5,0 to



- ohne Abstützung -



- mit Abstützung -



Ausgefahrene Stützen 360 Grad

Neu

Telestapler 4,0 to

Diesel



Mehr Infos!

Arbeitsbereich

Hubhöhe	16,90 m
Reichweite	12,70 m

Gabel

Gabellänge	1,18 m
Gabelbreite	1,20 m
Tragkraft	4,00 to

Abmessungen

Telestaplerlänge	6,40 m
Telestaplerbreite	2,36 m
beidseitig abgestützt	3,27 m
einseitig abgestützt	-
Abst. in Fz.breite	-
Bauhöhe	2,55 m
Gesamtgewicht	12,26 to

Telestapler (Roto) 5,0 to

Diesel



Mehr Infos!

Arbeitsbereich

Hubhöhe	20,50 m
Reichweite	17,40 m

Gabel

Gabellänge	1,20 m
Gabelbreite	1,04 m
Tragkraft	4,99 to

Abmessungen

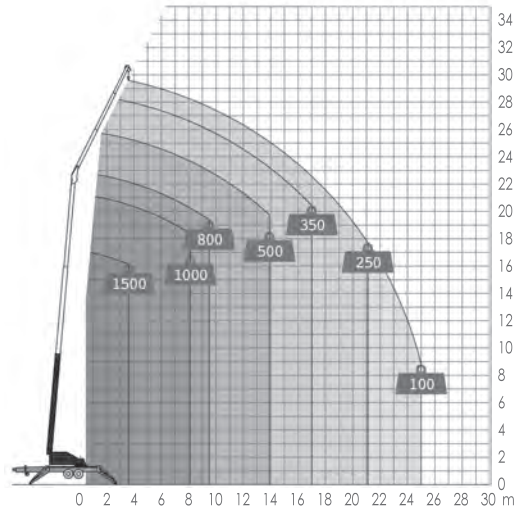
Telestaplerlänge	6,57 m
Telestaplerbreite	2,55 m
beidseitig abgestützt	5,06 x 4,27 m
einseitig abgestützt	-
Abst. in Fz.breite	-
Bauhöhe	3,09 m
Gesamtgewicht	16,20 to

Winde (3,5 to) als Zubehör erhältlich.

Anhängerkran AHK 30/1500 KS

- nur für gewerbliche Kunden oder mit unserem Bedienpersonal -

Zubehör AHK 30/1500 KS



AHK 30/1500 KS

Diesel

400 V



Mehr Infos!



Arbeitsbereich

Ausfahrlänge max.	30,00 m
Aufrichtwinkel max.	85 °
Seilgeschwindigkeit	0 - 60 m/Min.
Schwenkbereich	+/- 310°
Tragkraft max.	1,50 to

Abmessungen

Abstützbreite min.	4,47 m
Abstützbreite max.	6,22 m
Anhängerbreite	2,40 m
Anhängerhöhe	2,60 m
Anhängerlänge mit Deichsel	9,12 m
Gesamtgewicht	3,50 to



Dachziegelzange (Alu) - ein- bis zweireihig inkl. Sicherheitsnetz

Kippmulde (Alu)
Inhalt ca. 315 ltr.



PowerPack 400 V
E-Antrieb

Dachziegelverteiler (Alu)
- zweireihig

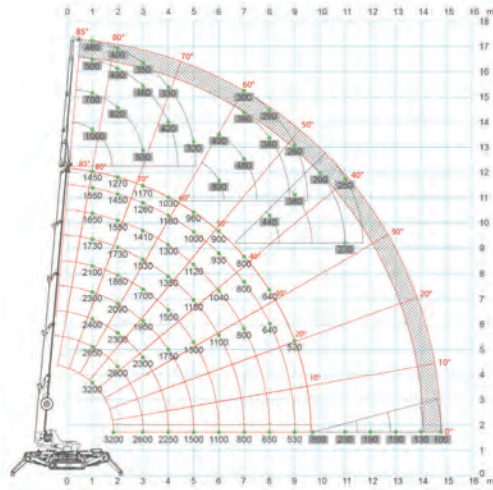


Palettengabel (Alu) - Nutzlast
1,00 to mit manuellem Ge-
wichtsausgleich und verstell-
baren Zinken

Mini-Raupen-Kran Jekko SPX 532

- nur für gewerbliche Kunden oder mit unserem Bedienpersonal -

Mini-Raupen-Kran Jekko SPX 532



Grundgerät ohne
Jib im Hakenbetrieb



Jekko mit angebaumem
Jib im Hakenbetrieb



Jekko SPX 532

Akku 230 V



Mehr Infos!



Arbeitsbereich

Ausfahrlänge max. 10,5 + 5,10 m
 Aufrichtwinkel max. 80 °
 Seilgeschwindigkeit 0 - 33 m/Min.
 Schwenkbereich 360° endlos
 Tragkraft max. 3,20 to

Abmessungen

Abstützbreite von 2,35 m bis 4,70 m
 Abstützlänge von 5,35 m bis 4,62 m
 Transportbreite min. 0,78 m
 Transporthöhe min. 1,97 m
 Transportlänge min. ohne Jib 3,20 m
 Gesamtgewicht 3,00 to



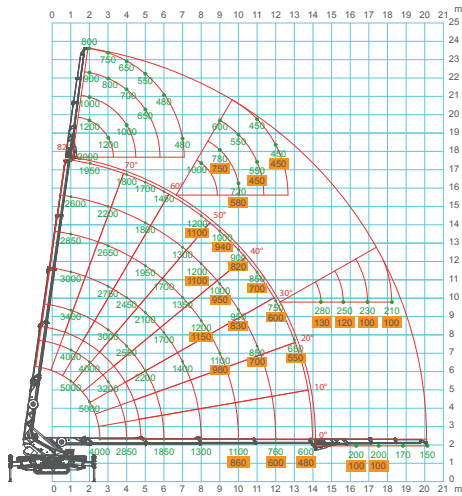
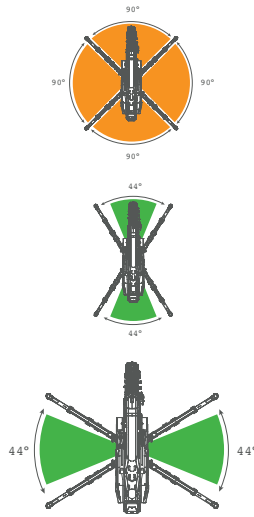
Passend für fast
jede Tür bei 78 cm
Transportbreite

Montagespitze am
Grundmast mit 1,2 to
Tragfähigkeit



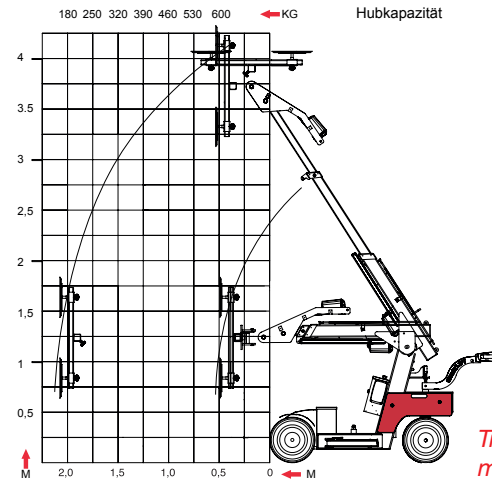
Mini-Raupen-Kran Jekko SPX 650

- nur für gewerbliche Kunden oder mit unserem Bedienpersonal -



Glaslifter SL 608 Outdoor High Lifter E RT

- nur für gewerbliche Kunden oder mit unserem Bedienpersonal -



Transportanhänger kann mit angemietet werden.

Jekko SPX 650

Akku 230 V



Mehr Infos!



Arbeitsbereich

Ausfahrlänge max.	15,40 + 5,90 m
Aufrichtwinkel max.	82 °
Seilgeschwindigkeit	0 - 40 m/Min.
Schwenkbereich	360° endlos
Tragkraft max.	5,00 to

Abmessungen

Abstützbreite	5,73 m
Abstützlänge	4,51 m
Transportbreite min.	0,98 / 1,02 m
Transporthöhe min.	2,06 m
Transportlänge mit UW	4,02 m
Gesamtgewicht	6,54 to

Glaslifter SL 608

Akku



Mehr Infos!



Arbeitsbereich

Tragkraft	600 kg
Hubhöhe	4,00 m

Abmessungen

Transportbreite	0,83 bis 1,60 m
Transporthöhe	1,53 m
Transportlänge	2,90 m
Gesamtgewicht	0,96 to
Gesamtgewicht mit Anhänger	1,85 to

Multi Loader 3.0 FX

Multi Loader 6.0 ELC



Multi Loader 3.0 FX

Akku 230 V



Mehr Infos!



Techn. Daten

Tragfähigkeit	3,00 to
Eigengewicht	0,81 to
Höhe der Ladeplattform	0,54 m
Transportbreite	0,79 m
Transportlänge	1,77 m
Größe der Ladefläche	1,62 x 0,76 m
Steigfähigkeit	45° (25°)
Seitenneigung	30°

Zubehör

Anhängerkupplung
Rungen
Glasbock
Dolly

66

Multi Loader 6.0 ELC

Akku 230 V



Mehr Infos!



Techn. Daten

Tragfähigkeit	6,00 to
Eigengewicht	2,25 to
Höhe der Ladeplattform	0,92 - 1,28 m
Transportbreite	1,42 - 1,80 m
Transportlänge	2,40 m
Größe der Ladefläche	2,40 x 1,11 m
Steigfähigkeit	25°
Seitenneigung	25°

Zubehör

Anhängerkupplung
Rungen
Transportgestell
A-Bock

67

Neu

Unsere Autokrane:

Mit Tragfähigkeiten von bis zu 220 Tonnen und einer max. Auslegerlänge von bis zu 104 Metern stehen Ihnen unsere Auto- und Geländekrane mit entsprechendem Fachpersonal nahezu jederzeit für Ihre Einsätze zur Verfügung.



Neu

Autokran 50 to:

- Aufbaukran
- Mastlänge 35,20 m
- Klappspitze 9,00 m



Autokran 80 to:

- AT-Kran
- Mastlänge 44,00 m
- Klappspitze 16,00 m



Autokran 100 to:

- AT-Kran
- Mastlänge 51,20 m
- Klappspitze 18,00 m



Autokran 220 to:

- AT-Kran
- Mastlänge 68,00 m
- Spitze 5,80 - 36,00 m

Unsere Citykrane:

Speziell für Einsätze in Hallen oder auch für sehr beengte Baustellen (z. B. auf Hinterhöfen) bieten wir Ihnen drei unterschiedliche Citykran-Modelle an:



2-Achser-Citykran:

- Demag / Terex
- Mastlänge 25,00 m
- Montagespitze 1,20 m



3-Achser-Citykran:

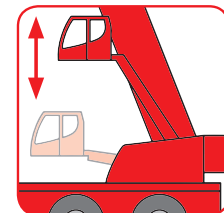
- Demag / Tadano
- Mastlänge 31,20 m
- Montagespitze 1,30 m



3-Achser-Citykran:

- Liebherr
- Mastlänge 36,00 m
- Montagespitze 1,50 m
- Liftkabine

Die Liftkabine des Liebherr Kranes leistet einen wichtigen Beitrag für eine hohe Sicherheit auf der Baustelle und kann bis zu einer Höhe von 7,80 m austeleskopiert werden.



Mehr Infos!



Unser 4-Achser Schiebeplateau mit Kran oder auch Mehrzweckfahrzeug genannt, bietet eine Vielzahl von Einsatzmöglichkeiten. Angefangen vom Transport von Stahl- oder Holzelementen, bis hin zu 20 Fuß Containern.

Der starke Ladekran ist hierfür die perfekte Ergänzung. Eine ausführliche Beratung und ein 24-h-Bereitschaftsdienst z. B. für Bergungen gehört zu unserem Service.

Sprechen Sie uns bitte an: **04131 / 23308 - 18**

Wir beraten Sie gerne und planen Ihren Einsatz.



Transportmittel für jeden Einsatz

Sagen Sie uns einfach, was Sie transportieren wollen. Wir haben das richtige Fahrzeug für Sie.

Extrabreit, extralang, extrahoch oder extraschwer (bis 35 to) – all das ist unser Tagesgeschäft. Darüber hinaus erledigen wir Montage- und Kolonnenarbeiten, be- und entladen Lkw, setzen Maschinen um und unterstützen Sie bei innerbetrieblichen Transporten bis 20 to.



Mehrzweckfahrzeug

Lkw mit Kran und Schiebeplateau
Ladelänge 7,00 m und
max. 9,0 to Nutzlast



Mehr Infos!

Montage- und Kolonnenarbeiten max. 20 to Nutzlast



Gabel- / Telestapler bis 5,0 to Tragfähigkeit



Semitieflader

Ladelänge bis 15,00 m und
max. 35 to Nutzlast



Ballastauflieger für bis zu 35 to





Kunststoff-Fahrbahnplatten
(2 m x 1 m / 31 kg)
(3 m x 1 m / 46 kg)



Baggermatten
(5 m x 1 m / 650kg)



Panzerrollensatz inkl. Heber
(bis 18 to)



Panzerrollensatz inkl. Heber
(bis 20 to)



Glassauger mit bis zu
8 Vakuumsaugern, einer
Tragfähigkeit bis 800 kg und FB



Elementtransporthilfe
bis 800 kg



Glassauger für schmale
Glasscheiben bis 600 kg
und FB



Mehr Infos!



BF2/BF3 Begleitung



Materiallift
(Hubhöhe bis 7,32 m
bzw. 295 kg Nutzlast)



Baustellenabsicherung



PSAgA - Persönliche Schutz-
ausrüstung gegen Absturz



Gabelverlängerung



Erdschaufel



Lasthaken



Mehr Infos!



Hoeflon-Traverse 1,2 bis 6 to
(0,50 m / 1,00 m / 1,25 m / 1,50 m / 1,75 m /
2,00 m / 2,25 m / 2,50 m / 2,75 m)



Jekko-Traverse bis 10 to
(2,04 m / 2,24 m / 2,44 m /
2,64 m / 2,84 m / 3,04 m)



Krause-Spreize bis 16 to
(2,04 m / 2,45 m / 2,88 m /
3,30 m / 3,50 m)



Bäsmann-Schwerlast-Traverse 12 bis 24 to
(5,00 m / 24 to - 6,00 m / 20 to /
7,00 m / 16 to - 8,00 m / 12 to)



Liebherr-Traverse bis 30 to
(2,26 m / 3,00 m / 3,50 m)



Bäsmann-Schwerlast-Traverse bis 40 to
(3,20 m / 3,70 m / 4,20 m /
4,70 m / 5,20 m)



Bäsmann Tiny-House-Traverse bis 8 to
(3,52 m)



Bootstraverse bis 20 to
3,00 m x 2,65 m oder
3,00 m x 3,65 m
mit 12 m Gurten



Körbe (für Baumbeschnitt
und Montagearbeiten)



Wenn Sie auf Nummer sicher gehen wollen.

Sie sind sich bei der Geräte- und/oder Stellplatzauswahl nicht sicher? Wir helfen Ihnen gerne weiter.

Vor der Bestellung erhalten Sie eine detaillierte Beratung, bei Bedarf inklusive kostenloser Ortsbesichtigung durch unser Fachpersonal. So garantieren wir, dass Sie das optimale Gerät für Ihre Projekte zum Einsatz bringen. Sofern der Stellplatz vorbereitet bzw. geräumt werden muss, erhalten Sie entsprechende Hinweise und Vorgaben. Gerne übernehmen wir auch die Baustellenbeschilderung und die dazugehörige Genehmigung im Rahmen von Kran- und Arbeitsbühneneinsätzen.

Beschilderung (Baustellenabsicherung)



Verkehrsregelplan

Mehr Infos!



Wir bergen:

- Lkw
- Busse
- Nutzfahrzeuge
- Baumaschinen
- Trecker





Schulungen für Hubarbeitsbühnenbediener

Gemäß gesetzlichen Vorgaben liegt es in der Verantwortung des Unternehmers, dass seine Mitarbeiter im sicheren Umgang mit Hubarbeitsbühnen geschult werden. Dies dient nicht nur der Sicherheit und Unfallvermeidung, sondern auch einer Steigerung der Kundenzufriedenheit durch kompetentes Personal.

Die Anker Kran- und Arbeitsbühnen-Vermietung GmbH ist ein zertifiziertes System-Card Schulungszentrum für die Bedienschulungen nach DGUV 308-008 und ISO 18878 für Arbeitsbühnen.

Wir führen Bedienschulungen nach Arbeitsschutzgesetz (ArbSchG), den berufsgenossenschaftlichen Regeln und Grundsätzen - DGUV Regel 100-500 und DGUV Grundsatz 308-008 sowie der DGUV 208-019 durch.

Mit der System-Card werden diese Anforderungen zu 100% erfüllt und sichergestellt, dass ihre Mitarbeiter effizient und sicher arbeiten.

Geschult wird in Theorie und Praxis

- SYSTEM-CARD Ersts Schulung in Theorie und Praxis, je nach gewählter Kategorie
- Dauer: 1 Tag
- gesetzliche Jahresunterweisung, z.B. via E-Learning
- Wiederholungsschulung nach Wiederauffrischungsintervall
- Wir schulen auf verschiedenen Hubarbeitsbühnenkategorien; Lkw-Arbeitsbühnen, Anhängerarbeitsbühnen, Scherenbühnen, Teleskoparbeitsbühnen und Gelenkteleskoparbeitsbühnen

Zum Abschluss erhält jeder Teilnehmer – nach bestandener Prüfung – eine System-Card und ein Checkheft für die Praxis.

Auf Wunsch kommen wir auch für Inhouse-Schulungen zu Ihnen.



2 Ausbilder im praktischen Teil



Theoretischer Unterricht



Mehr Infos!



Praktische Ausbildung

Fragen Sie nach unseren Terminen oder teilen Sie uns Ihren Terminwunsch mit.

Rufen Sie uns an 041 31 / 233 08 - 18

Im Internet finden Sie ebenfalls unsere aktuellen Schulungs-Termine.



Unser Service für Sie: Wartung - Reparatur - UVV-Prüfung

Mit Arbeitsbühnen kennen wir uns aus. So gut, dass wir Ihnen auch für Ihre eigenen Arbeitsbühnen unseren erstklassigen Fullservice im Bereich Wartung, Reparatur und UVV-Prüfung anbieten. Hersteller, Typ, Alter und Zustand spielen keine Rolle – wir nehmen sie alle.

Wählen Sie aus, ob unsere top-geschulten Mitarbeiter zu Ihnen kommen sollen oder ob Sie Ihre Arbeitsbühne zu uns in die Werkstatt bringen möchten. Auch eine Abholung ist möglich.

So oder so können Sie sich auf unseren 1-A-Service verlassen.



Vertrieb von Neu- und Gebrauchtgeräten



Verkauf von Zubehör



Fahrbahnplatten



PSAgA - Persönliche Schutz-
ausrüstung gegen Absturz



Abstützbohlen



Abstützplatten

So finden Sie zu uns!



ANKER

Kran- und Arbeitsbühnen-Vermietung GmbH

Bessemerstraße 3 • 21339 Lüneburg

Telefon 04131/23308-18 • Fax 04131/23308-48

info@anker-lueneburg.de

Übergabestation: Celler Straße 1 • 29525 Uelzen

Telefon 0581/30051 • Fax 0581/30052



Website



Facebook



Instagram



www.anker-lueneburg.de